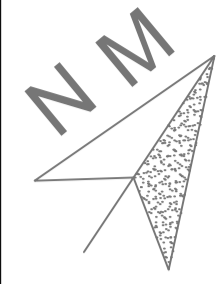


MUNICÍPIO DE CARAGUATATUBA-SP



LEGENDA

- LOCAL DO CONVENIO
- TRAJETO



LOCALIZAÇÃO
ESC. 1/20000

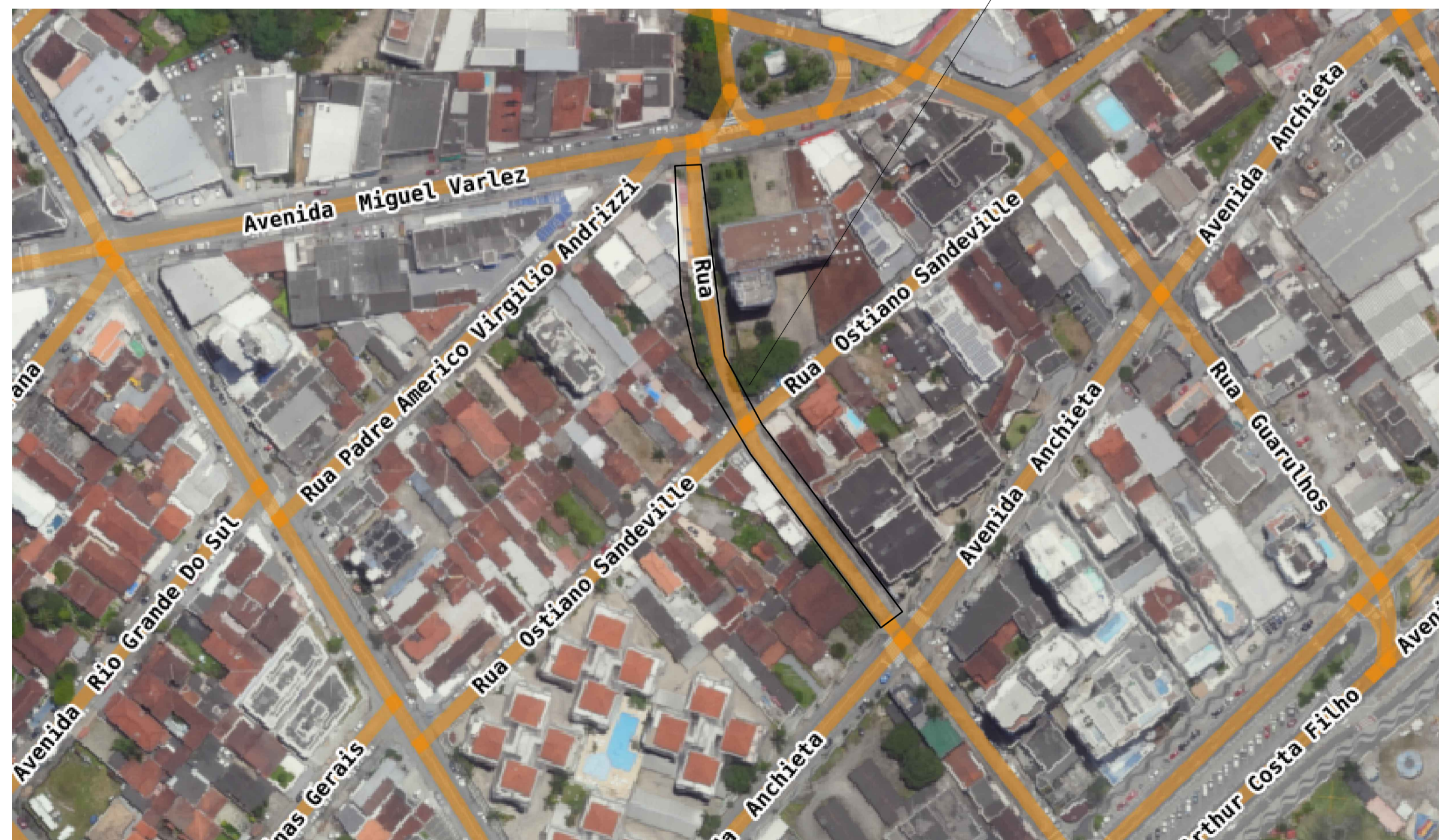
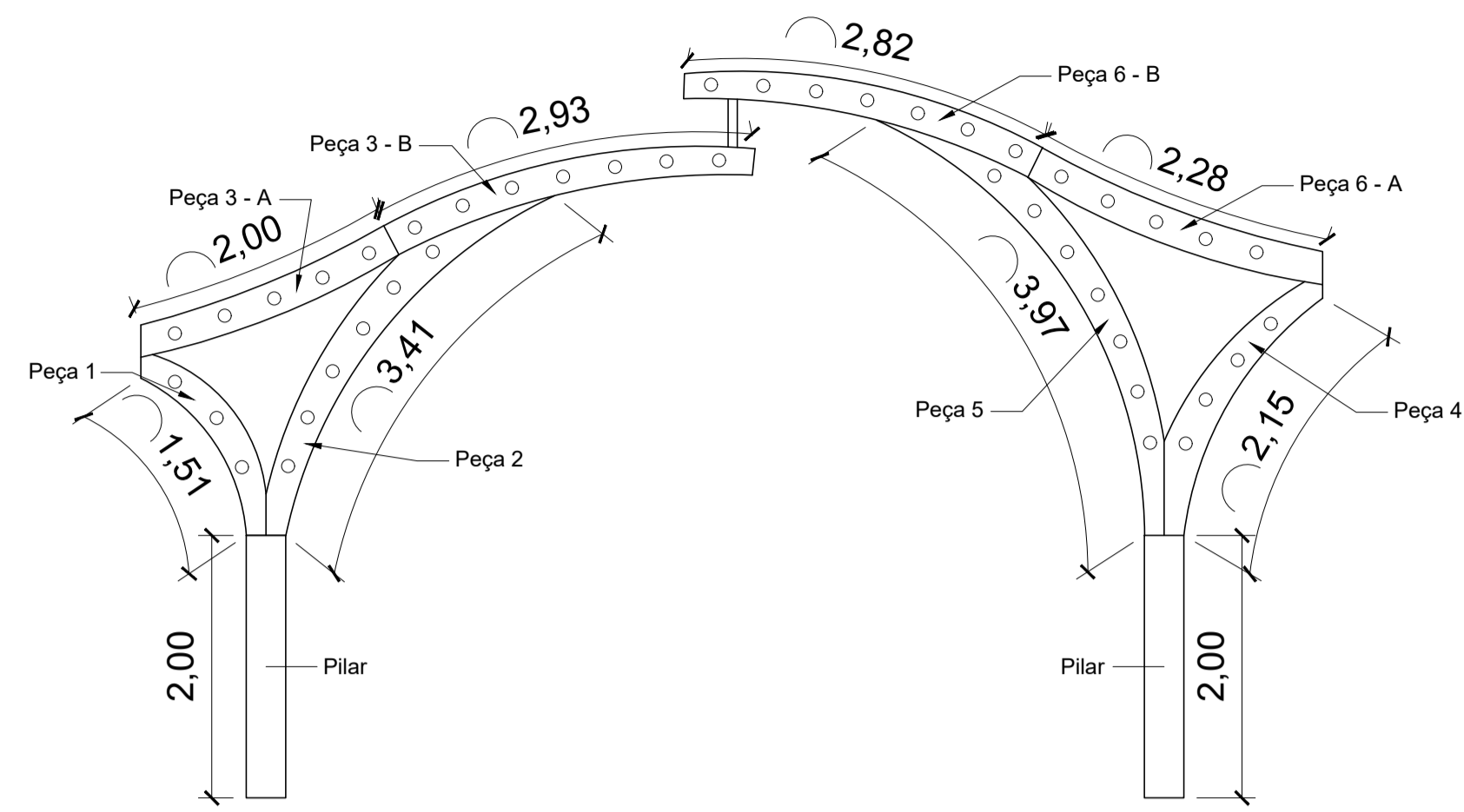
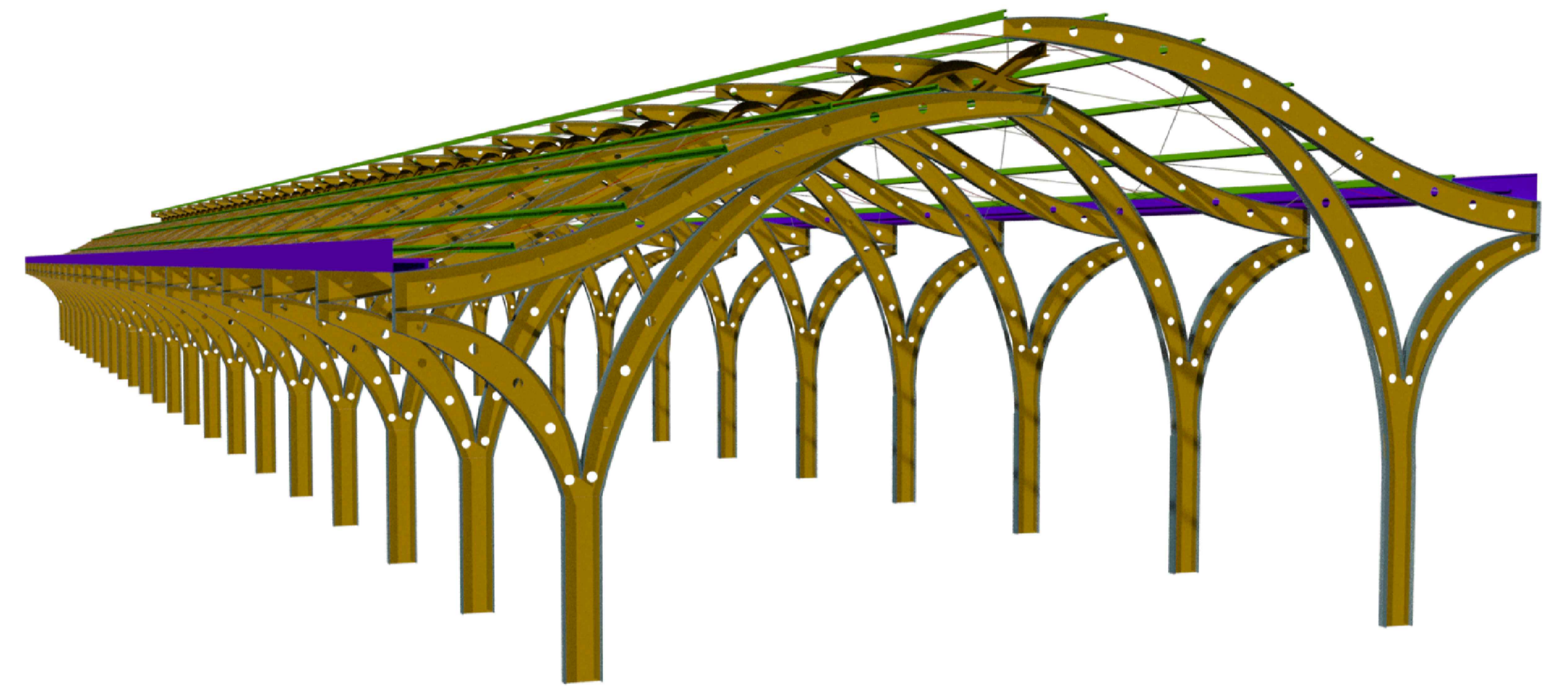


IMAGEM AÉREA DO LOCAL
SEM ESC.

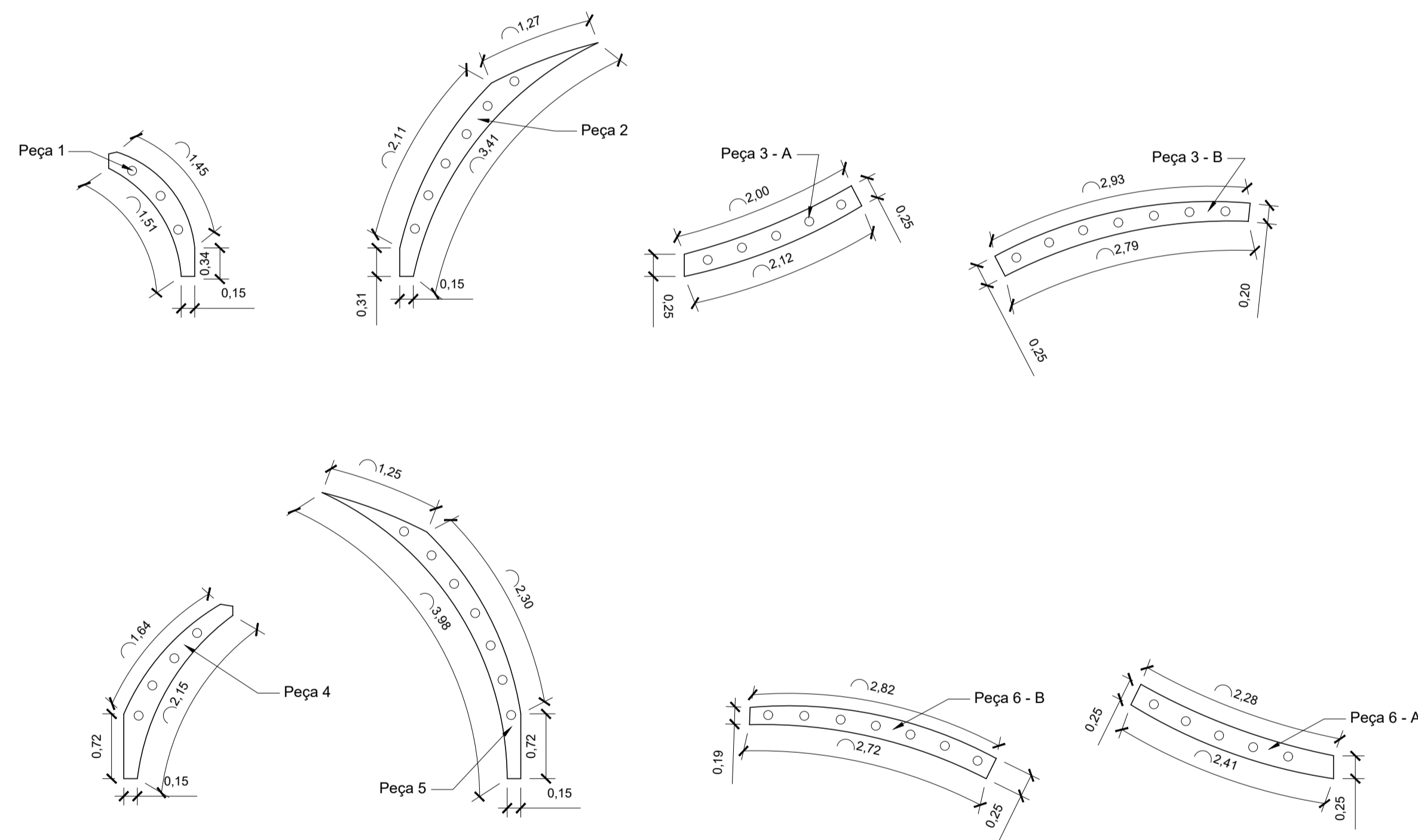
CARRAMOS DE APROVAÇÃO		FOLHA: 01/03	
PREFEITURA MUNICIPAL DA ESTÂNCIA BALNEÁRIA DE CARAGUATATUBA ADM. JOSÉ PEREIRA DE AGUIAR JÚNIOR SECRETARIA MUNICIPAL DE OBRAS PÚBLICAS		ESCALA: INDICADA	
		OBJETO: IMPLANTAÇÃO DO BOULEVARD TURÍSTICO DA PRAIA DO CENTRO LOCAL: CALÇADÃO JOEL DE OLIVEIRA, TRAVESSA DA RUA OSTIANO SANDEVILLE - CENTRO CARAGUATATUBA / SP LATITUDE: 23°37'28.8"S LONGITUDE: 45°24'48.3"W APROVAÇÃO: _____ DATA: SETEMBRO/2023	
ENG. LEANDRO BORELLA BARBOSA RESPONSÁVEL TÉCNICO Secretaria Municipal de Obras Públicas			



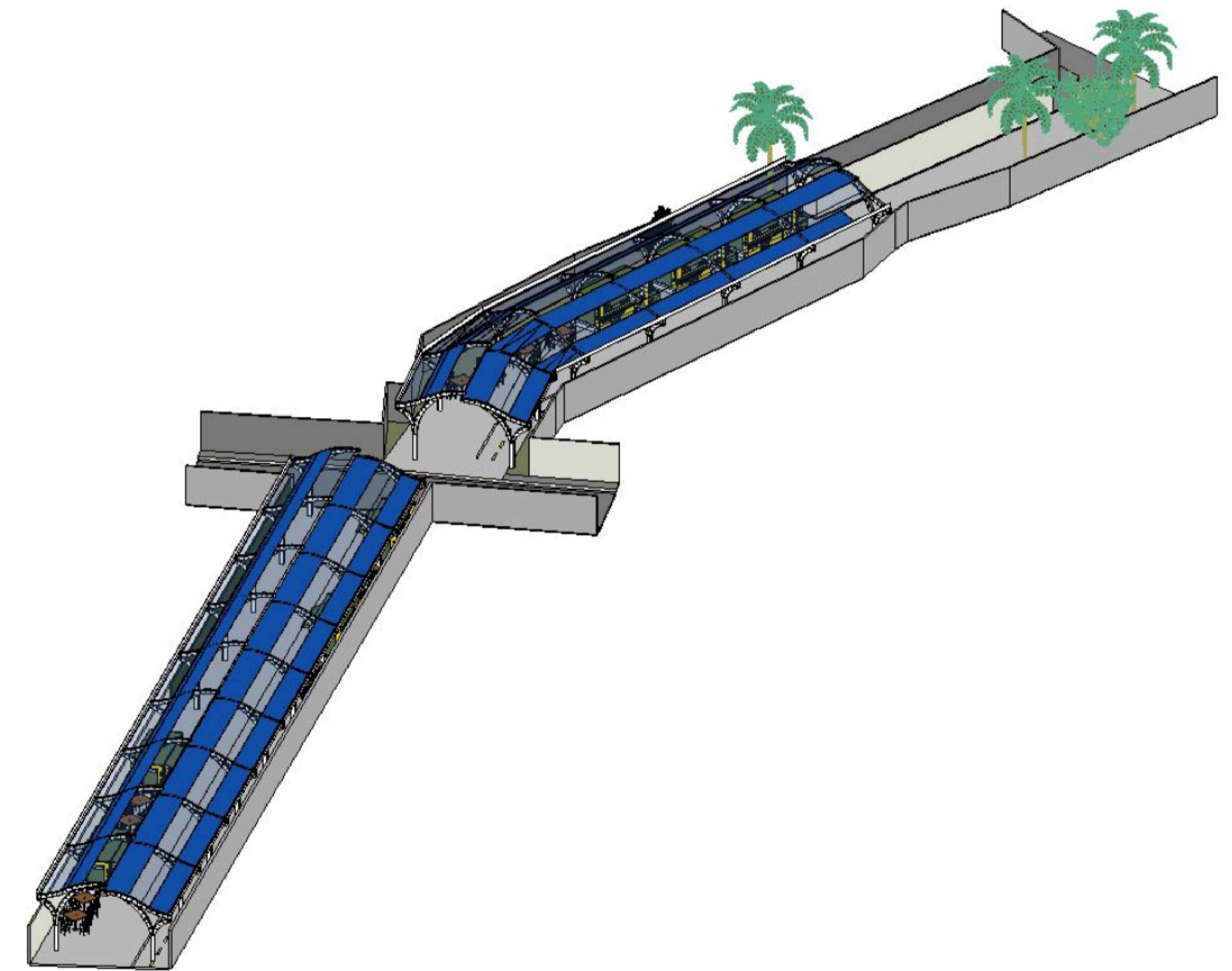
ESTRUTURA TIPO - VISTA
ESC.: 1/50



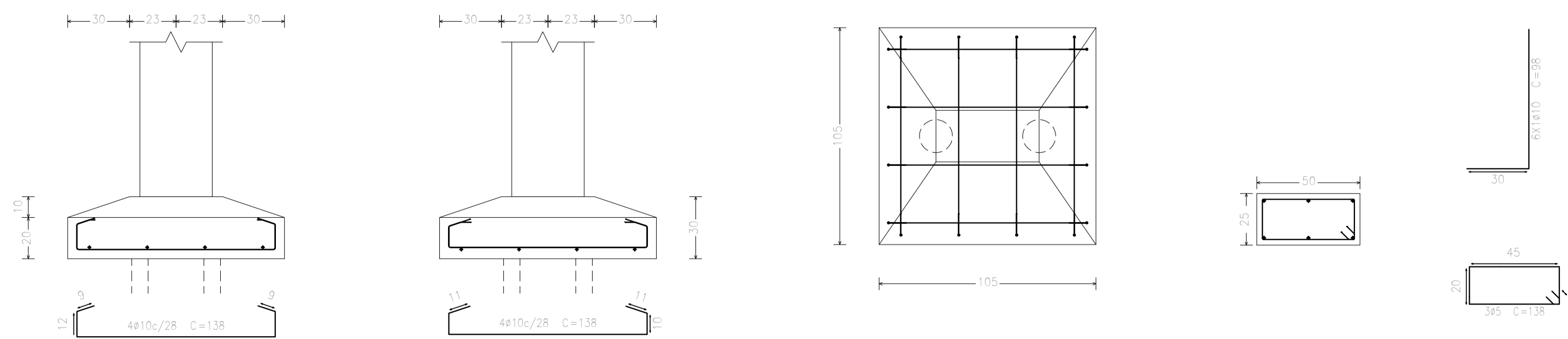
ESTRUTURA TOTAL BOULEVARD - 3D
S/ ESC.



DETALHE DAS PEÇAS DA ESTRUTURA TIPO
ESC.: 1/50



PROJEÇÃO DA ESTRUTURA TOTAL BOULEVARD
S/ ESC.



DETALHE DAS SAPATAS
ESC. 1/20 (medidas em mm)

Resumo Aço Sapatas e arranques	Comp. total (m)	Peso Total (kg)
CA-50 ϕ 10	778,32	480,22
CA-60 ϕ 5	190,44	29,32

Volume de Concreto = 18,40 m³

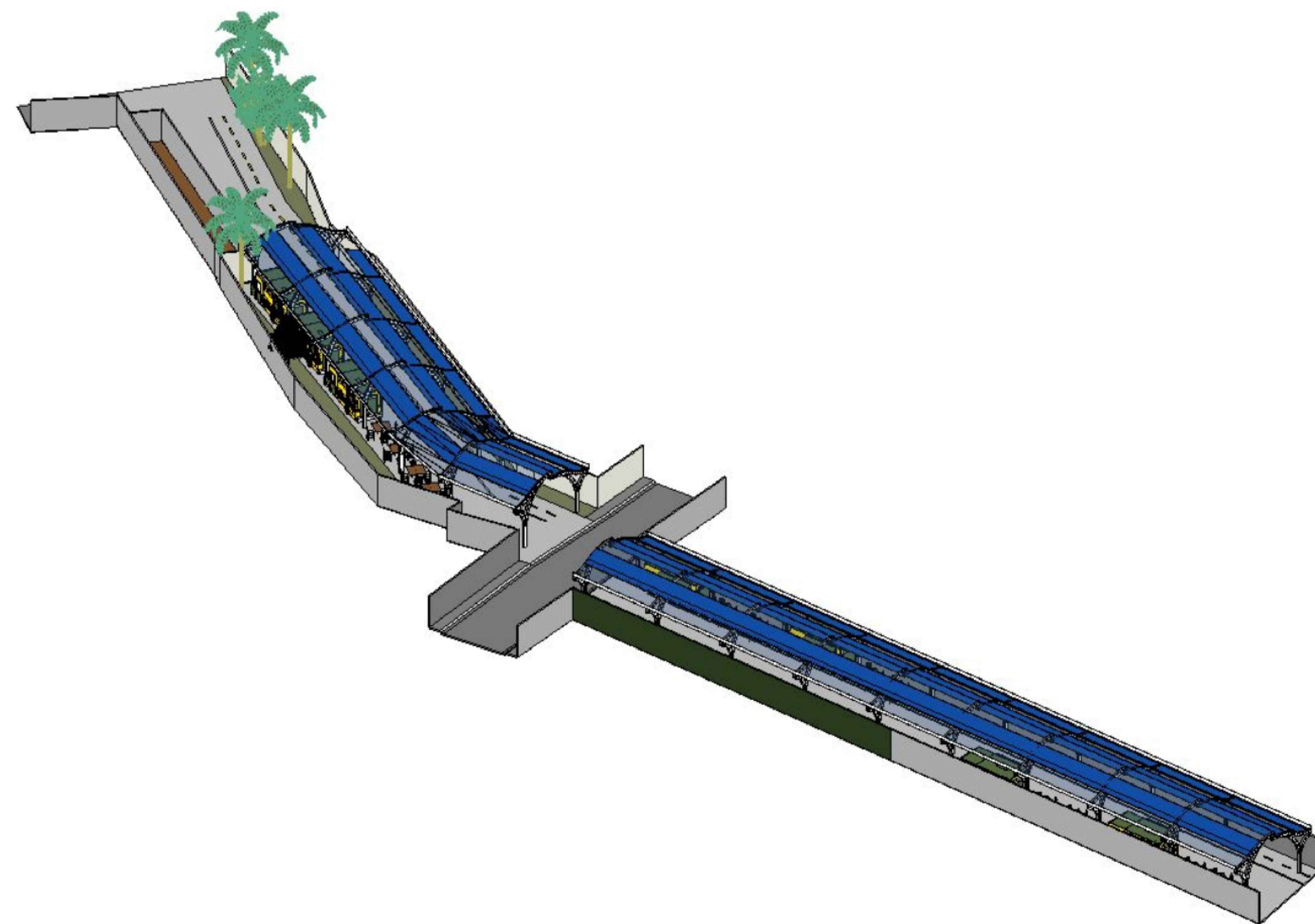
CARIMBO DE APROVAÇÃO

PREFEITURA MUNICIPAL DA ESTÂNCIA BALNEÁRIA DE CARAGUATATUBA
ADM. JOSÉ PEREIRA DE AGUILAR JÚNIOR
SECRETARIA MUNICIPAL DE OBRAS PÚBLICAS


OBJETO: IMPLANTAÇÃO DO BOULEVARD TURÍSTICO DA PRAIA DO CENTRO
LOCAL: CALÇADÃO JOEL DE OLIVEIRA, TRAVESSA DA RUA OSTIANO SANDEVILLE - CENTRO CARAGUATATUBA / SP
APROVAÇÃO: _____

FOLHA: **02/03**
ESCALA: INDICADA
DATA: SETEMBRO/2023

ENG. LEANDRO BORELLA BARBOSA
RESPONSÁVEL TÉCNICO
Secretaria Municipal de Obras Públicas



ESTRUTURA BOULEVARD - 3D
S/ ESC.

CARBOS DE APROVAÇÃO		FOLHA: 03/03
 PREFEITURA MUNICIPAL DA ESTÂNCIA BALNEÁRIA DE CARAGUATATUBA ADM. JOSÉ PEREIRA DE AGUIAR JÚNIOR SECRETARIA MUNICIPAL DE OBRAS PÚBLICAS		ESCALA: INDICADA
OBJETO	IMPLANTAÇÃO DO BOULEVARD TURÍSTICO DA PRAIA DO CENTRO	
LOCAL	CALÇADÃO JOEL DE OLIVEIRA, TRAVESSA DA RUA OSTIANO SANDEVILLE - CENTRO CARAGUATATUBA / SP LATITUDE: 23°37'28.8"S LONGITUDE: 45°24'48.3"W	
APROVAÇÃO	ENG. LEANDRO BORELLA BARBOSA RESPONSÁVEL TÉCNICO Secretaria Municipal de Obras Públicas	DATA: SETEMBRO/2023